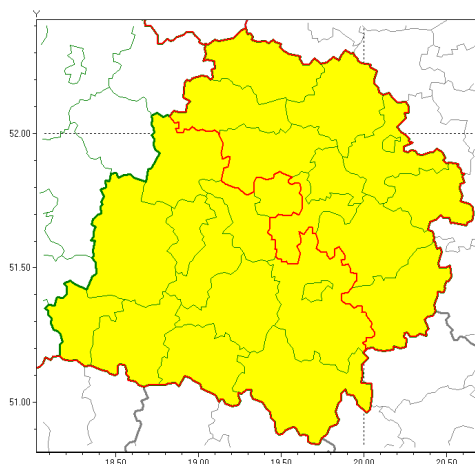




Zasięg ostrzeżeń w województwie

Opady mroźne
2019-01-27 13:05



WOJEWÓDZTWO ŁÓDZKIE
OSTRZEŻENIA METEOROLOGICZNE ZBIORCZO NR 14
WYKAZ OBOWIĄZUJĄCYCH OSTRZEŻEŃ
o godz. 13:05 dnia 27.01.2019

Zjawisko/Stopień zagrożenia	Opady mroźne/1
Obszar	powiaty: bełchatowski(9), brzeziński(10), kutnowski(10), łaski(8), łowicki(10), łódzki wschodni(10), Łódź (10), opoczyński(10), pabianicki(9), pajczański(9), piotrkowski(10), Piotrków Trybunalski(10), poddębicki(8), radomszczański(10), rawski(10), sieradzki(8), Skierniewice(10), skierniewicki(10), tomaszowski(10), wieluński(8), wierszowski(8), zduńskowolski(8), zgierski(10)
Ważność	od godz. 22:00 dnia 27.01.2019 do godz. 09:00 dnia 28.01.2019
Prawdopodobieństwo	80%
Przebieg	Prognozuje się miejscami wystąpienie słabych opadów mroźnego deszczu lub młotki powodujących gołoledź.
SMS	IMGW-PIB OSTRZEŻENIA: MARZNE OPADY/1 łódzkie (wszystkie powiaty) od 22:00/27.01 do 09:00/28.01.2019 mroźne opady, drogi liskie. Dotyczy powiatów: wszystkie powiaty.
RSO	Woj. łódzkie (wszystkie powiaty), IMGW-PIB wydał ostrzeżenie pierwszego stopnia o opadach mroźnych
Uwagi	Brak.
Zjawisko/Stopień zagrożenia	Opady mroźne/1
Obszar	powiaty: brzeziński(9), kutnowski(9), łowicki(9), łódzki wschodni(9), opoczyński(9), rawski(9), Skierniewice(9), skierniewicki(9), tomaszowski(9), zgierski(9)



Ważność	od godz. 09:10 dnia 27.01.2019 do godz. 14:00 dnia 27.01.2019
Prawdopodobieństwo	80%
Przebieg	Prognozuje się miejscami wystąpienie słabych opadów marznych deszczu lub mroźki powodujących gołoledź.
SMS	IMGW-PIB OSTRZEŻENIE: MARZNE OPADY/1 łódzkie (11 powiatów) od 09:10/27.01 do 14:00/27.01.2019 marzne opady, drogi liskie. Dotyczy powiatów: brzeziński, kutnowski, łęczycki, łowicki, łódzki wschodni, opoczyński, rawski, Skierniewice, skierniewicki, tomaszowski i zgierski.
RSO	Woj. łódzkie (11 powiatów), IMGW-PIB wydał ostrzeżenie pierwszego stopnia o opadach marznych.
Uwagi	Brak.
Dyrektor synoptyk IMGW-PIB	Leszek Szaradowski

Opracowanie niniejsze i jego format, jako przedmiot prawa autorskiego podlega ochronie prawnej, zgodnie z przepisami ustawy z dnia 4 lutego 1994r o prawie autorskim i prawach pokrewnych (dz. U. z 2006 r. Nr 90, poz. 631 z późn. zm.).
Wszelkie dalsze udostępnianie, rozpowszechnianie (przedruk, kopiowanie, wiadomości sms) jest dozwolone wyłącznie w formie dosłownej z bezwzględnym wskazaniem źródła informacji tj. IMGW-PIB.