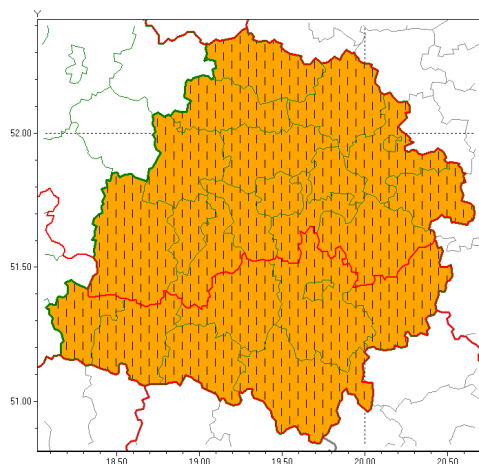
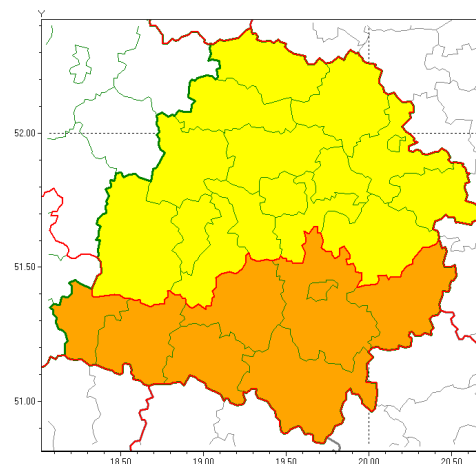


**Zasięg ostrzeżeń w województwie**

 Upał  
2019-07-29 10:35

 Burze z gradem  
2019-07-29 10:35


**WOJEWÓDZTWO ŁÓDZKIE**  
**OSTRZEŻENIA METEOROLOGICZNE ZBIORCZO NR 90**  
**WYKAZ OBSZARÓW ZUCIANYCH OSTRZEŻENIAMI**  
**o godz. 10:35 dnia 29.07.2019**

<b>Zjawisko/Stopień zagrożenia</b>	Burze z gradem/1
<b>Obszar (w nawiasie numer ostrzeżenia dla powiatu)</b>	powiaty: brzeziński(60), kutnowski(50), łaski(49), łęczycki(49), łowicki(53), łódzki wschodni(59), Łódź (58), pabianicki(55), poddębicki(47), rawski(58), sieradzki(45), Skierniewice(58), skierniewicki(58), tomaszowski(59), zduńskowolski(47), zgierski(55)
<b>Ważność</b>	od godz. 15:00 dnia 29.07.2019 do godz. 23:00 dnia 29.07.2019
<b>Prawdopodobieństwo</b>	85%
<b>Przebieg</b>	Prognozuje się wystąpienie burz z opadami deszczu od 20 mm do 30 mm, lokalnie do 40 mm oraz porywami wiatru do 90 km/h. Miejscami grad.
<b>SMS</b>	IMGW-PIB OSTRZEŻEGA: BURZE Z GRADEM/1 łódzkie (16 powiatów) od 15:00/29.07 do 23:00/29.07.2019 deszcz 40 mm, porywy 90 km/h. Dotyczy powiatów: brzeziński, kutnowski, łaski, łęczycki, łowicki, łódzki wschodni, Łódź, pabianicki, poddębicki, rawski, sieradzki, Skierniewice, skierniewicki, tomaszowski, zduńskowolski i zgierski.
<b>RSO</b>	Woj. łódzkie (16 powiatów), IMGW-PIB wydał ostrzeżenie pierwszego stopnia o burzach z gradem
<b>Uwagi</b>	Brak.
<b>Zjawisko/Stopień zagrożenia</b>	Upał/2 ZMIANA

<b>Obszar (w nawiasie numer ostrzeżenia dla powiatu)</b>	powiaty: bełchatowski(51), brzeziński(58), kutnowski(48), łaski(47), łódzki(47), łowicki(51), łódzki wschodni(57), Łódź (56), opoczyński(56), pabianicki(53), pajczański(49), piotrkowski(55), Piotrków Trybunalski(55), poddębicki(45), radomszczański(52), rawski(56), sieradzki(43), Skierniewice(56), skierniewicki(56), tomaszowski(57), wieluński(44), wierzbowski(41), zduńskowolski(45), zgierski(53)
<b>Ważność</b>	od godz. 09:54 dnia 29.07.2019 do godz. 20:00 dnia 30.07.2019
<b>Prawdopodobieństwo</b>	90%
<b>Przebieg</b>	Nadal prognozuje się upał. Temperatura maksymalna w dzień od 30°C do 32°C. Temperatura minimalna w nocy od 18°C do 20°C.
<b>SMS</b>	IMGW-PIB OSTRZEŻENIE: UPAŁ/2 łódzkie (wszystkie powiaty) od 09:54/29.07 do 20:00/30.07.2019 temp. maks. 30-32 st.C, temp min. 18-20 st.C. Dotyczy powiatów: wszystkie powiaty.
<b>RSO</b>	Woj. łódzkie (wszystkie powiaty), IMGW-PIB wydał ostrzeżenie drugiego stopnia o upałach
<b>Uwagi</b>	Wydłużenie terminu ważności ostrzeżenia.
<b>Zjawisko/Stopień zagrożenia</b>	Burze z gradem/2
<b>Obszar (w nawiasie numer ostrzeżenia dla powiatu)</b>	powiaty: bełchatowski(53), opoczyński(58), pajczański(51), piotrkowski(57), Piotrków Trybunalski(57), radomszczański(54), wieluński(46), wierzbowski(43)
<b>Ważność</b>	od godz. 15:00 dnia 29.07.2019 do godz. 24:00 dnia 29.07.2019
<b>Prawdopodobieństwo</b>	90%
<b>Przebieg</b>	Prognozuje się wystąpienie burz z opadami deszczu od 30 mm do 40 mm, lokalnie do 50 mm oraz porywami wiatru do 95 km/h. Miejscami grad.
<b>SMS</b>	IMGW-PIB OSTRZEŻENIE: BURZE Z GRADEM/2 łódzkie (8 powiatów) od 15:00/29.07 do 24:00/29.07.2019 deszcz 50 mm, porywy 95 km/h. Dotyczy powiatów: bełchatowski, opoczyński, pajczański, piotrkowski, Piotrków Trybunalski, radomszczański, wieluński i wierzbowski.
<b>RSO</b>	Woj. łódzkie (8 powiatów), IMGW-PIB wydał ostrzeżenie drugiego stopnia o burzach z gradem
<b>Uwagi</b>	Brak.
<b>Dyrektor synoptyk IMGW-PIB</b>	Przemysław Szrama
<p>Opracowanie niniejsze i jego format, jako przedmiot prawa autorskiego podlega ochronie prawnej, zgodnie z przepisami ustawy z dnia 4 lutego 1994r o prawie autorskim i prawach pokrewnych (dz. U. z 2006 r. Nr 90, poz. 631 z późn. zm.).</p> <p>Wszelkie dalsze udostępnianie, rozpowszechnianie (przedruk, kopiowanie, wiadomości sms) jest dozwolone wyłącznie w formie dosłownej z bezwzględnym wskazaniem źródła informacji tj. IMGW-PIB.</p>	