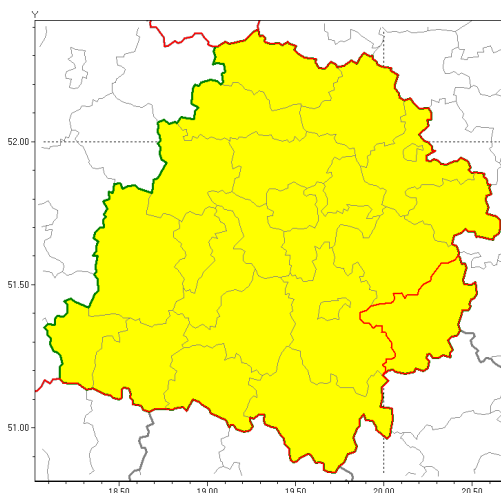




### Zasięg ostrzeżenia w województwie

Oblodzenie



### Ostrzeżenie meteorologiczne Nr 12

|   |  |
|---|--|
| <b>Nazwa biura</b>                                | IMGW-PIB Biuro Prognoz Meteorologicznych w Poznaniu  |
| <b>Zjawisko/stopień zagrożenia</b>                | Oblodzenie/ 1  |
| <b>Obszar</b>                                     | województwo łódzkie <b>powiat opoczyński</b>   |
| <b>Ważność</b>                                    | od godz. 18:00 dnia 29.01.2019 do godz. 08:00 dnia 30.01.2019  |
| <b>Przebieg</b>                                   | Prognozuje się zamarzanie mokrej nawierzchni dróg i chodników po opadach mokrego śniegu. Temperatura minimalna od -4°C do -2°C, lokalnie spadki do -7°C, temperatura minimalna gruntu do -7°C. |
| <b>Prawdopodobieństwo wystąpienia zjawiska(%)</b> | 80%  |
| <b>Uwagi</b>                                      | Brak.  |
| <b>Dyrektor synoptyk IMGW-PIB</b>                 | Magdalena Muszyńska-Karbowska  |
| <b>Godzina i data wydania</b>                     | godz. 12:58 dnia 29.01.2019  |
| <b>SMS</b>  | IMGW-PIB OSTRZEŻENIE: OBLODZENIE/1 łódzkie/opoczyński od 18:00/29.01 do 08:00/30.01.2019 temp. min. do -4 st., lok. do -7 st., przy gruncie do -7 st., lisko.                                  |

Opracowanie niniejsze i jego format, jako przedmiot prawa autorskiego podlega ochronie prawnej, zgodnie z przepisami ustawy z dnia 4 lutego 1994r o prawie autorskim i prawach pokrewnych (dz. U. z 2006 r. Nr 90, poz. 631 z późn. zm.).

Wszelkie dalsze udostępnianie, rozpowszechnianie (przedruk, kopiowanie, wiadomości sms) jest dozwolone wyłącznie w formie dosłownej z bezwzględnym wskazaniem źródła informacji tj. IMGW-PIB.