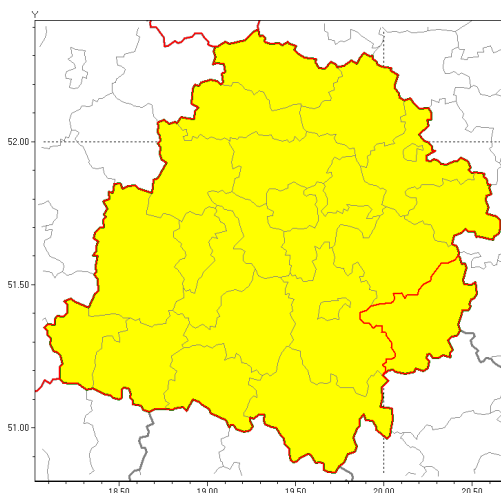




Zasięg ostrzeżenia w województwie

Silny wiatr



Ostrzeżenie meteorologiczne Nr 20

| | |
|---|--|
| Nazwa biura | IMGW-PIB Biuro Prognoz Meteorologicznych w Poznaniu |
| Zjawisko/stopień zagrożenia | Silny wiatr/ 1 |
| Obszar | województwo łódzkie powiat opoczyński |
| Ważność | od godz. 10:00 dnia 08.03.2019 do godz. 20:00 dnia 08.03.2019 |
| Przebieg | Przewiduje się wystąpienie silnego wiatru o średniej prędkości od 30 km/h do 40 km/h, w porywach od 75 km/h do 85 km/h z południowego zachodu i zachodu. |
| Prawdopodobieństwo wystąpienia zjawiska(%) | 90% |
| Uwagi | Brak. |
| Dyrektor synoptyk IMGW-PIB | Przemysław Szrama |
| Godzina i data wydania | godz. 13:48 dnia 07.03.2019 |
| SMS | IMGW-PIB OSTRZEŻENIE: WIATR/1 łódzkie/opoczyński od 10:00/08.03 do 20:00/08.03.2019 prędkość do 40 km/h, porywy do 85 km/h, SW-W. |

Opracowanie niniejsze i jego format, jako przedmiot prawa autorskiego podlega ochronie prawnej, zgodnie z przepisami ustawy z dnia 4 lutego 1994r o prawie autorskim i prawach pokrewnych (dz. U. z 2006 r. Nr 90, poz. 631 z późn. zm.).

Wszelkie dalsze udostępnianie, rozpowszechnianie (przedruk, kopiowanie, wiadomości sms) jest dozwolone wyłącznie w formie dosłownej z bezwzględnym wskazaniem źródła informacji tj. IMGW-PIB.